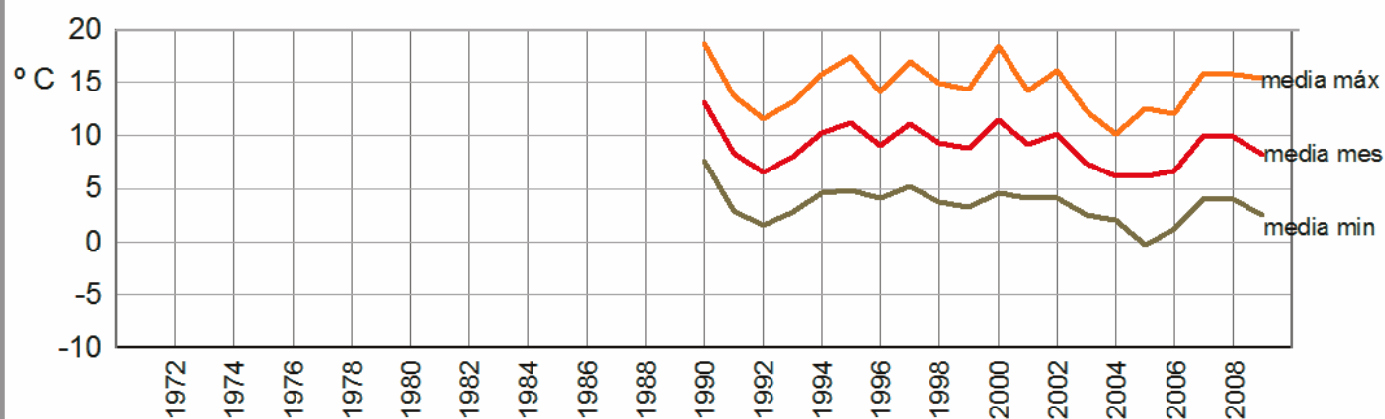


Temperatura máxima absoluta de febrero de 2009: 19,3 °C (día 22)

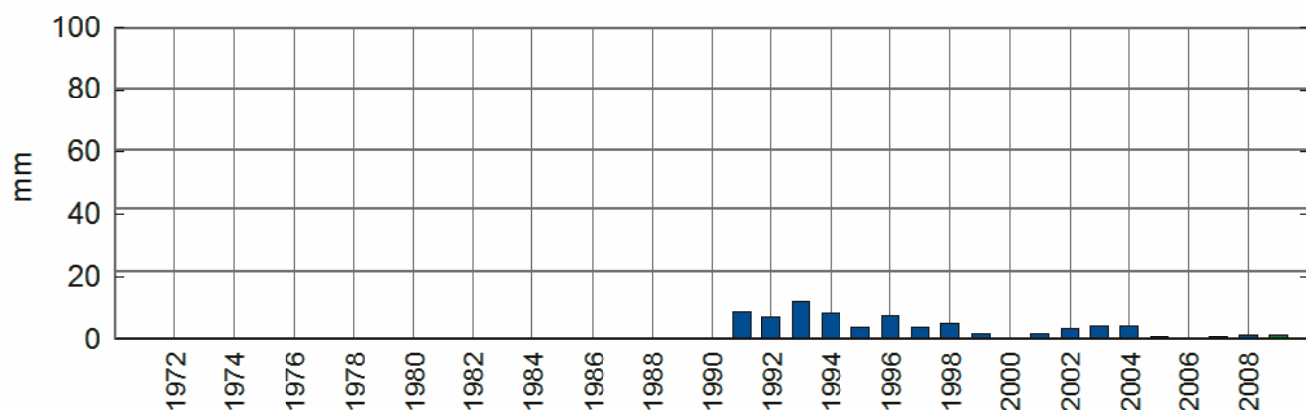
Temperatura mínima absoluta de febrero de 2009: -2,2 °C (día 20)



Temperatura media de febrero de 2009: 9,0 °C (media 1990-2009, 8,1 °C)

Temperatura media de las máximas de febrero de febrero: 15,4 °C (media 1990-2009, 14,7 °C)

Temperatura media de las mínimas de febrero de 2009: 2,5 °C (media 1971-2009, 3,5 °C)



Precipitación absoluta de febrero de 2009: 1,5 (media 1990-2009: 5,5)